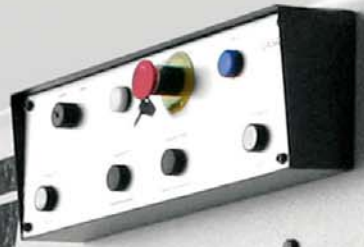


# CASATI MACCHINE

# CIO 31



 **CASATI**  
MACCHINE



## TAGLIERINA OLEODINAMICA PER PACCHI DI IMPIALLACCIATURA MOD. CIO 31

Taglierina a funzionamento oleodinamico per i movimenti di lama e pressore, che, grazie alle originali soluzioni costruttive, offre un vantaggioso rapporto prezzo/prestazioni.

### Struttura:

corpo compatto in acciaio elettrosaldato, con sezioni del bancale e del portale superiore tali da garantire elevata rigidità flessionale e stabilità geometrica.

### Portalama e pressore:

fortemente nervati per garantire massima rigidità. Il movimento del portalama avviene fra tre coppie di guide in materiale autolubrificante. Discesa inclinata della lama per un taglio dolce.

Il pressore è equipaggiato con barra di torsione.

Un'attrezzatura per una rapida operazione di sostituzione dei coltelli viene fornita con la macchina.

### Ciclo di lavoro:

è automatico. Premendo contemporaneamente due pulsanti sul pannello di comando, si ottiene in sequenza la discesa del pressore, il movimento di taglio della lama, la risalita del pressore.

### Registro posteriore:

il movimento del registro posteriore comandato da motore elettrico per spostamenti rapidi è compreso nell'equipaggiamento di serie.

### Registro anteriore:

disposto sul lato sinistro del piano di lavoro, registrabile angolarmente.

### Accessori a richiesta:

luce visualizzatrice di taglio, fotocellule, visualizzatore elettronico di quote assoluto e parziale.

## HYDRAULIC VENEER PACK GUILLOTINE SHEAR MOD. CIO 31

Hydraulic guillotine which, thanks to original constructive solutions, can offer an advantageous price/efficiency ratio.

### Structure:

compact welded steel frame, with sections of the lower frame and of the upper frame to ensure high rigidity and geometrical stability.

### Knife-beam and clamping-beam:

highly ribbed to ensure best stiffness. The knife-beam is moving between three couples of self-lubricated slide-ways. Swinging, drawing motion of the knife. The clamping-beam is equipped with torsion bar.

For quick replacement of the knives, the appropriate tooling is supplied.

### Working cycle:

it is automatic. By pressing contemporaneously the two push-buttons on the control panel, you have in sequence: the coming down of the pressure-beam, the cutting, the coming up of the pressure-beam.

Safety devices, hydraulic and electrical, prevent the accidental coming down of the knife.

### Rear fence:

motor driven rear fence is fitted as standard equipment. A millimeter counter permits to measure the distance between the rear fence and the cutting line.

### Front fence:

it is placed on the left side of the working table, angularly adjustable.

### Optionals:

cutting edge light, photocells, electronic sizes read-out, absolute and partial.



## GUILLOTINA OLEODINÁMICA PARA PAQUETES DE CHAPA MOD. CIO 31

Guillotina con funcionamiento oleodinámico para los movimientos de la cuchilla y del prensador, que, gracias a las originales soluciones constructivas, ofrece una relación precio/prestaciones ventajosa.

### Estructura:

cuerpo compacto, con secciones de la base y del portal superior tales de garantizar una elevada rigidez flexional y estabilidad geométrica.

### Portacuchilla y prensador:

con muchas nervaduras para garantizar la máxima rigidez. El movimiento del portacuchilla se produce entre tres pares de guías de material autolubrificante. Bajada inclinada de la cuchilla para un corte suave.

El prensador está provisto de barra de torsión.

Junto con la máquina se entrega un juego de herramientas que permite realizar el reemplazo de los cuchillos de manera sumamente rápida.

### Ciclo de trabajo:

automático. Apretando simultáneamente dos pulsadores del panel de mando, se obtiene en secuencia la bajada del prensador, el movimiento de corte de la cuchilla y la subida del prensador. La máquina dispone de dispositivos de seguridad, eléctricos y oleodinámicos, que impiden que se produzca una bajada involuntaria de la cuchilla

**Registro posterior:** el movimiento del registro posterior mandado por un motor eléctrico para desplazamientos rápidos está incluido en el equipamiento de serie.

**Registro anterior:** dispuesto del lado izquierdo del plano de trabajo, registrable en inclinación.

**Accesorios bajo pedido:** luz para visualizar el corte, fotocélulas, lector electrónico de cotas absolutas y parciales.

## HYDRAULISCHE FURNIERPAKET-SCHNEIDEMASCHINE MOD. CIO 31

Hydraulische Furnierpaket-Schneidemaschine, die dank der fortschrittlichen Konstruktionslösungen ein günstiges Preis/Leistungs-Verhältnis bietet.

### Maschinenstruktur:

massiver Maschinenkörper aus elektro-geschweißtem Stahl mit reichlich dimensionierten Querschnitten des Maschinenbettes und des Oberportals zur Erzielung von ausgezeichneter Steifigkeit und geometrischer Stabilität.

### Druckbalken und Messerbalken:

beide Balken stark verrippt zur Erreichung einer ausgezeichneten Steifigkeit. Bewegung des Messerbalkens zwischen drei Paaren an Führungen mit selbstschmierendem Material. Schwingendes Absenken des Messers für einen sanften Schnitt. Druckbalken mit Torsionsstab ausgestattet. Griffeinrichtung zum schnellen Wechseln des Messers gehört zum Lieferumfang der Maschine.

### Schnittzyklus:

dieser erfolgt automatisch. Durch gleichzeitiges Drücken der beiden Tasten auf der Bedientafel ergeben sich nacheinander folgende Schritte: Absenken des Druckbalkens, Schnittbewegung des Messers, Aufwärtsbewegung des Messerbalkens.

Bestimmte hydraulische und elektrische Sicherheitsvorrichtungen verhindern ein ungewolltes Absinken des Messers.

### Hinterer Parallelanschlag:

die Bewegung des hinteren Parallelanschlags durch einen Elektromotor für Eilgänge gehört zur Grundausstattung der Maschine. Ein Millimeterzähler erlaubt das Messen des Abstandes zwischen Anschlag und Schnittlinie.

### Vorderer Winkelanschlag:

dieser Anschlag befindet sich auf der linken Seite des Arbeitstisches und kann im Winkel ausgerichtet werden.

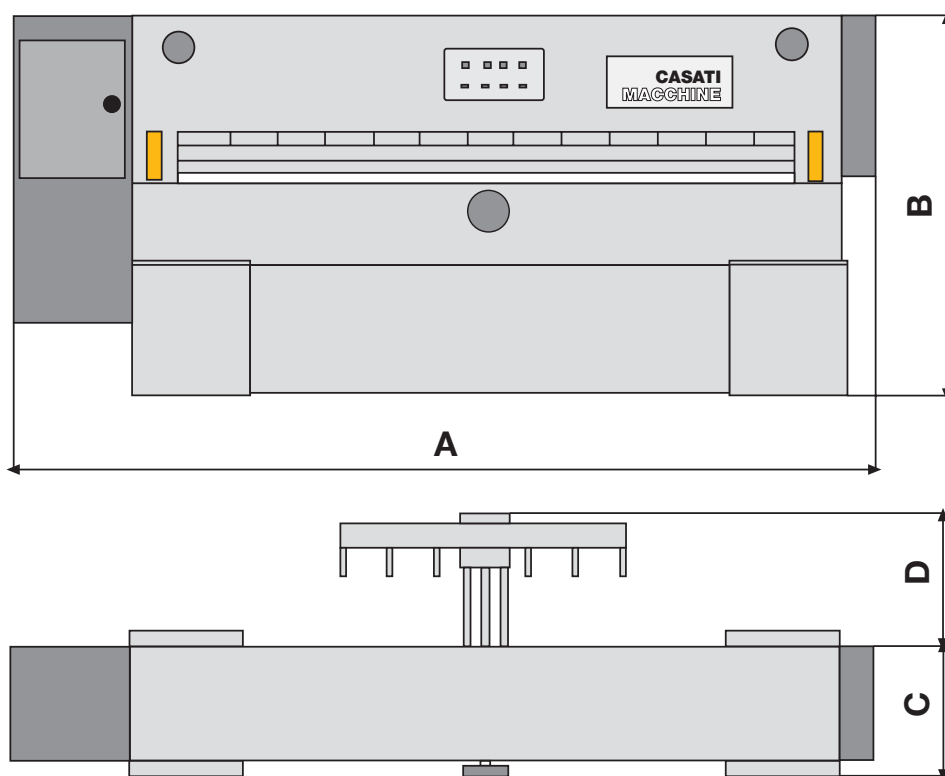
### Sonderzubehör:

Schnittlinien-Richtlicht, Lichtschranken mit Photozellen, digitaler Maßanzeige für Absolutmaße und Teilmaße.



Caratteristiche tecniche <i>Datos Técnicos</i>	Technical Data <i>Technische Merkmale</i>		
Lunghezza utile di taglio <i>Longitud útil de corte</i>	Cutting length <i>Nutzbare Schnittlänge</i>	mm	3100
Apertura utile pressore <i>Apertura útil del prensador</i>	Pressor stroke <i>Nutzbare Niederhalteröffnung</i>	mm	45
Massima profondità registro <i>Máxima profundidad de registro</i>	Max. rear feed width <i>Max. Anschlagtiefe</i>	mm	600
Minima profondità registro <i>Minima profundidad de registro</i>	Min. rear feed width <i>Min. Anschlagtiefe</i>	mm	25
Potenza motore centralina oleodinamica <i>Potencia motor de unidad oleodinámica</i>	Hydraulic unit motor power <i>Motorleistung für Hydraulikaggregat</i>	kW (HP)	3 (4)
Potenza motore registro posteriore <i>Potencia motor de registro posterior</i>	Rear feed motor power <i>Motorleistung für Parallelanschlag</i>	kW (HP)	0,37 (0,5)
Rumorosità <i>Nivel de ruido</i>	Noise measurement <i>Geräuschpegel</i>	dB	65
Peso <i>Peso</i>	Weight <i>Gewicht</i>	kg	2200
Dimensioni imballo <i>Dimensiones del embalaje</i>	Packing sizes <i>Verpackungsmasse</i>	mm	4200x1050x1850 h

Dati e caratteristiche non sono impegnativi e possono essere soggetti a modifiche.  
*Data and features are not binding and may be modified.*  
 Reservado el derecho a la introducción de modificaciones.  
*Kenndaten und Eigenschaften sind nicht verpflichten und koennen geaendert werden.*



<b>CASATI MACCHINE</b>	<b>CIO 31</b>
A =	4100 mm
B =	1600 mm
C =	670 mm
D =	1000 mm

# CASATI MACCHINE

S.R.L.

21050 MARNATE (VA) ITALIA

VIA TONALE, 398

Tel.: 0331 600 129

Fax: 0331 600 151

<http://www.casatimacchine.com>  
 email: [casati@casatimacchine.com](mailto:casati@casatimacchine.com)



**eUMABOIS**  
 European Federation of Woodworking  
 Machinery Manufacturers

**ACIMALL**  
 Associazione costruttori  
 italiani macchine ed accessori  
 per la lavorazione del legno  
 Italian woodworking  
 machinery and tools  
 manufacturers' association