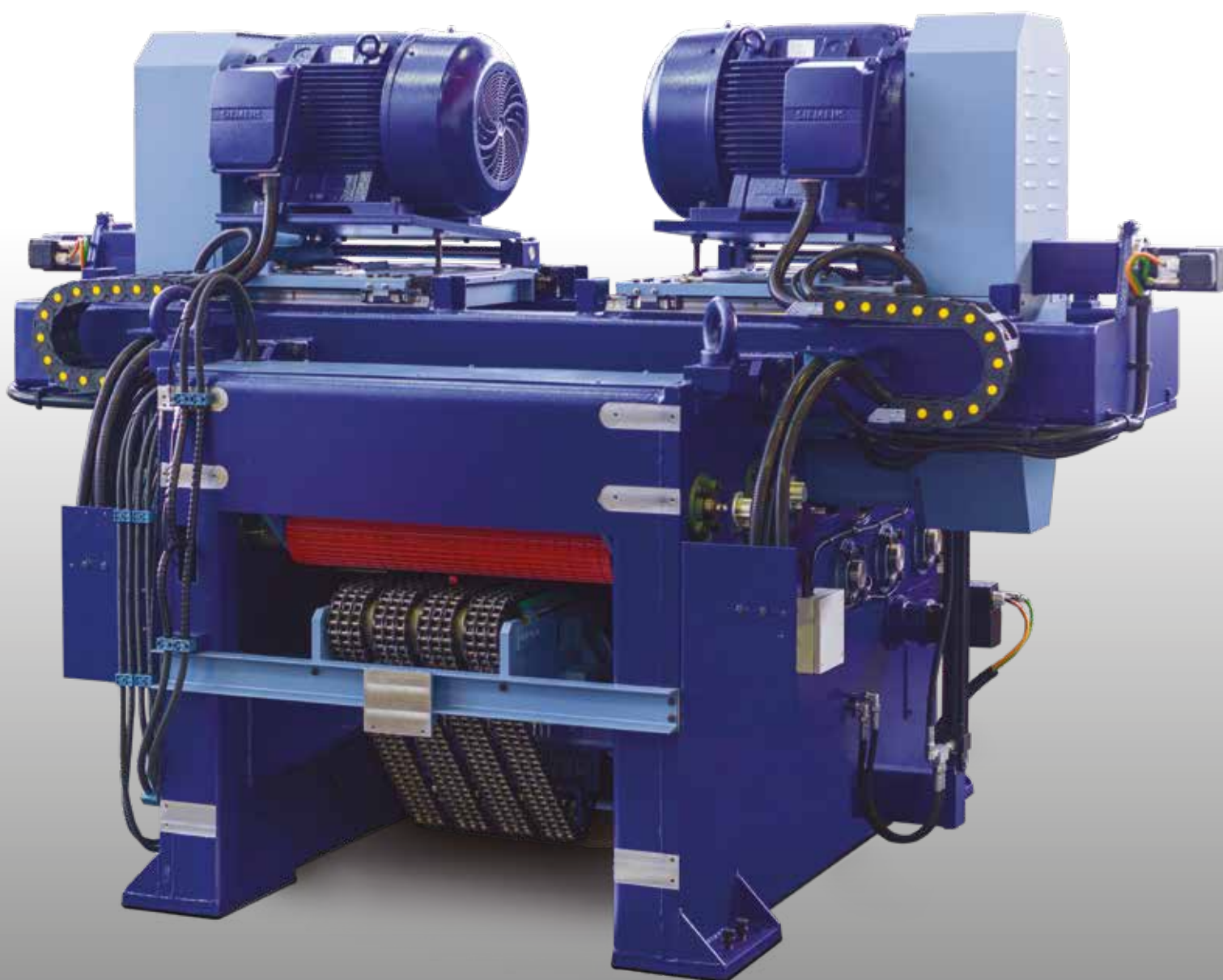


REFILATRICE AUTOMATICA
AUTOMATIC EDGING LINE
AUTOMATISCHER BESÄUMER
DÉLIGNEUSE AUTOMATIQUE
АВТОМАТИЧЕСКИЙ КРОМКООБРЕЗНОЙ СТАНОК

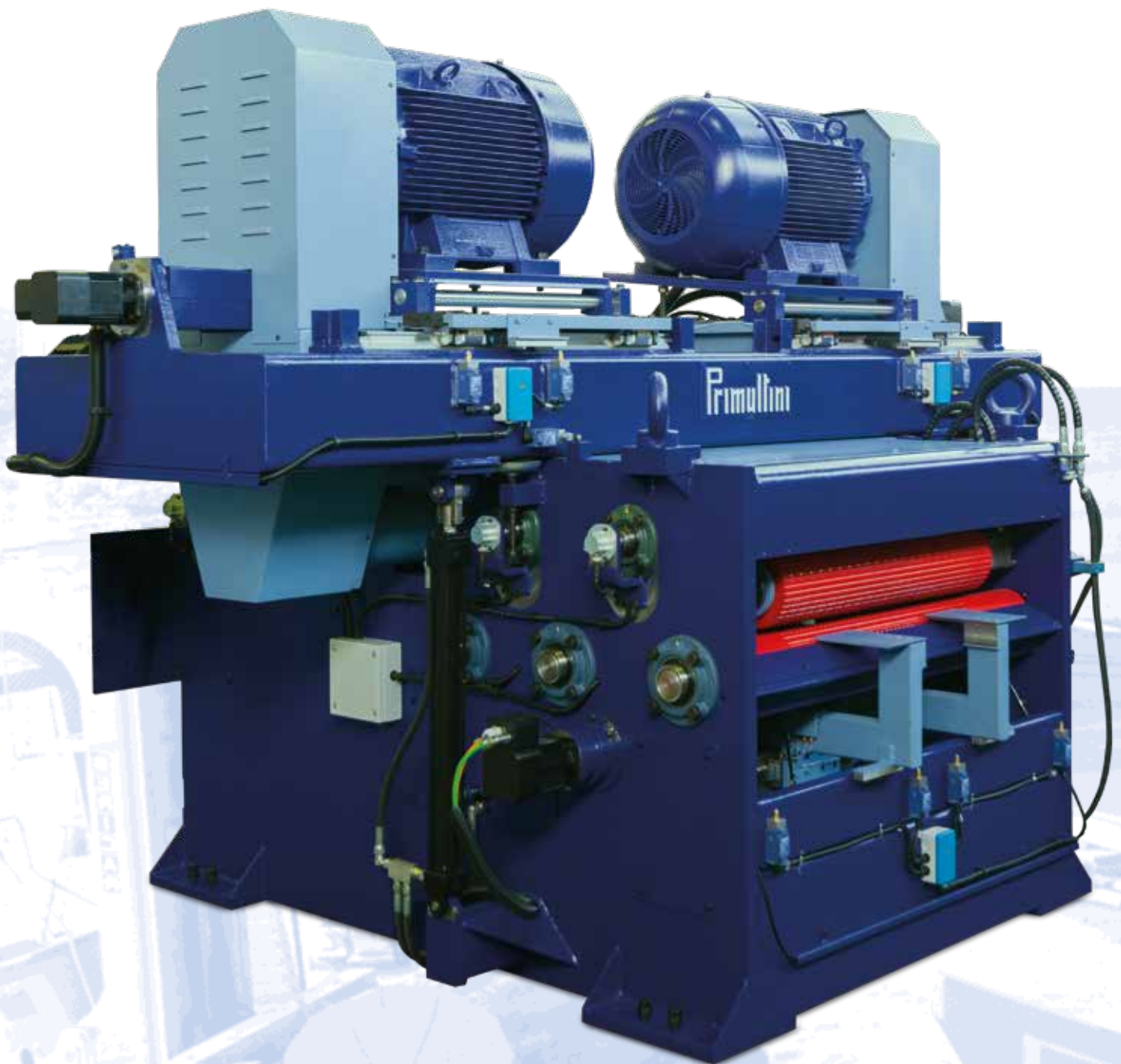
**DRE
DRD**



Primultini®

Primultini[®]

**DRE
DRD**



DRE DRD **Refilatrice automatica**

Refilatrice automatica composta da due teste a quattro lame mobili e due coltelli divisori per un'elevata produzione di tavolame refilato. Ciascuna testa è dotata di motore da 75 kW con avviamento di tipo soft-start. Tutti i movimenti sono su pattini e viti a ricircolo di sfere. Le lame e i coltelli divisori vengono posizionati con estrema precisione grazie a motori brushless in asservimento di posizione. Le lame interne sono montate all'estremità dell'albero principale e vengono posizionate muovendo le teste. Le lame secondarie sono montate su cannotti che scorrono sull'albero principale. Sui cannotti possono essere montate una o più lame. Possibilità di usare solo le due lame centrali per ottenere tavole refilate di larghezza massima 500 mm.

LA MACCHINA COMPRENDE:

- Introduzione con trasportatore trasversale a catene, con fotocellule a triangolazione laser che rilevano l'esatto profilo della tavola nonché il suo spessore e la sua lunghezza, dotato eventualmente di sistema giratavole.
 - Catena centratavola azionata da motori brushless in asservimento di posizione.
 - Catena di introduzione con rulli pressori azionata da motore idraulico. Velocità 0÷120 m/min variabile in base allo spessore tavola e alla corrente assorbita dai motori principali.
 - Centralina idraulica 18 kW.
 - Sistema per l'ottimizzazione delle tavole e la gestione del ciclo automatico della macchina. Comprende un PC industriale con schermo tattile da 15" collegato tramite cavo di rete ai moduli asse, al PLC e al sistema di lettura con fotocellule.
 - Lubrificazione automatica.
 - Pulpito di comando a leggio e pulsantiera operatore.
 - Armadio elettrico principale e armadio separato per l'avviamento soft-start dei 2 motori da 75 kW.
- Opzione: rulliera di scarico.

DRE DRD **Automatic edging line**

Automatic edger with two heads with four mobile blades and two splitting knives for high production of edged boards. Each head has been equipped with a 75 kW motor with soft start. All movements are on slides and ball screws. Blades and splitting knives are accurately positioned using brushless motors. Internal blades are assembled at the end of the main shaft and positioned by moving the heads. Secondary blades are assembled on sleeves, which run along the main shaft, and can carry more than one blade. Optional use of the two central blades only to get edged boards of maximum width 500 mm.

THE MACHINE CONSISTS OF:

- Infeed by transversal chain conveyor, with laser triangulation photocells to trace the exact profile of the board as well as thickness and length, possibly equipped with board turning device.
 - Board centering chain powered by brushless motors.
 - Infeed chain with pressing rollers powered by hydraulic motor. Speed 0÷120 m/min can be adjusted according to board thickness and current absorbed by the main motors.
 - 18 kW hydraulic power pack.
 - System for board optimizing and managing the automatic cycle of the machine. Includes industrial PC with 15" touch screen linked by network cables to axis modules, PLC and reading system with photocells.
 - Automatic lubrication.
 - Stand control switchboard and operator keyboard.
 - Main electrical cabinet and separate cabinet for soft start of the two 75 kW motors.
- Optional: unloading roller conveyor.





DRE DRD

Automatischer Besäumer

Automatischer Besäumer, bestehend aus zwei Köpfen mit vier verstellbaren Sägeblättern und zwei Spaltkeilen für hohe Stückzahlen besäumter Bretter.

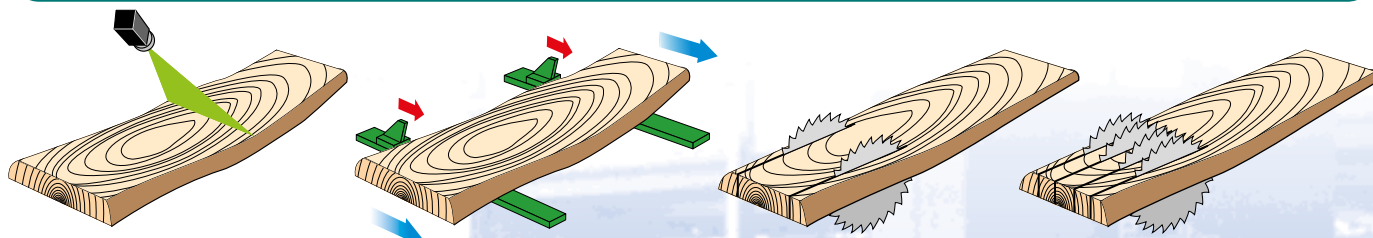
Jeder Kopf besitzt einen Motor mit 75 kW Leistung und Soft-Start-Anlauf. Alle Bewegungen erfolgen auf Führungsschuhen und Kugelumlaufspindeln. Die Sägeblätter und Spaltkeile werden von Brushless-Motoren mit Positionsverriegelung äußerst präzise zugestellt. Die inneren Sägeblätter sind am äußeren Ende der Hauptwelle montiert und werden durch die Kopfbewegung zugestellt. Die Hilfssägeblätter sind auf Buchsen montiert, die über die Hauptwelle laufen. Auf den Buchsen können ebenso eines wie mehrere Sägeblätter montiert werden. Es besteht die Möglichkeit, nur die beiden mittleren Sägeblätter zu verwenden und somit besäumte Bretter mit der größtmöglichen Breite von 500 mm herzustellen.

- Einzugschleife mit Druckrollen, angetrieben durch einen Hydraulikmotor. Die Geschwindigkeit von 0 bis 120 m/min kann an die Brettstärke und die Stromaufnahme der Hauptmotoren angepasst werden.
 - Hydraulikaggregat 18 kW.
 - System für die Brettoptimierung und die Steuerung des automatischen Maschinenzyklus. Der Lieferumfang umfasst einen Industrie-PC mit berührungssensiblen 15"-Bildschirm, der über Netzkabel mit den Achsenmodulen, der SPS und dem Fotozellenerfassungssystem verbunden wird.
 - Automatische Schmierung.
 - Bedienpult und Tastenbedienfeld.
 - Hauptschaltschrank und separater Schrank für den Soft-Start-Anlauf der beiden 75-kW-Motoren.
- Sonderausstattung: Abfuhrrollenbahn.

LETTURA - SCANNING
ERFASSUNG - LECTURE
ЧТЕНИЕ

POSIZIONAMENTO - POSITIONING
POSITIONIERUNG - POSITIONNEMENT
ПОЗИЦИОНИРОВАНИЕ

REFILATURA - EDGING
BESÄUMEN - DÉLIGNAGE
ОБРЕЗАНИЕ КРОМКИ



DIE MASCHINE UMFASST:

- Einzug mit Kettenquerförderer, ausgestattet mit Fotozellen, die eine lasergestützte Dreiecksvermessung des genauen Profils, der Dicke und der Länge des Brettes vornehmen. Kann im Einzelfall mit einem Brettwendesystem versehen sein.
- Brettzentrierkette, angetrieben von Brushless-Motoren mit Positionsverriegelung.



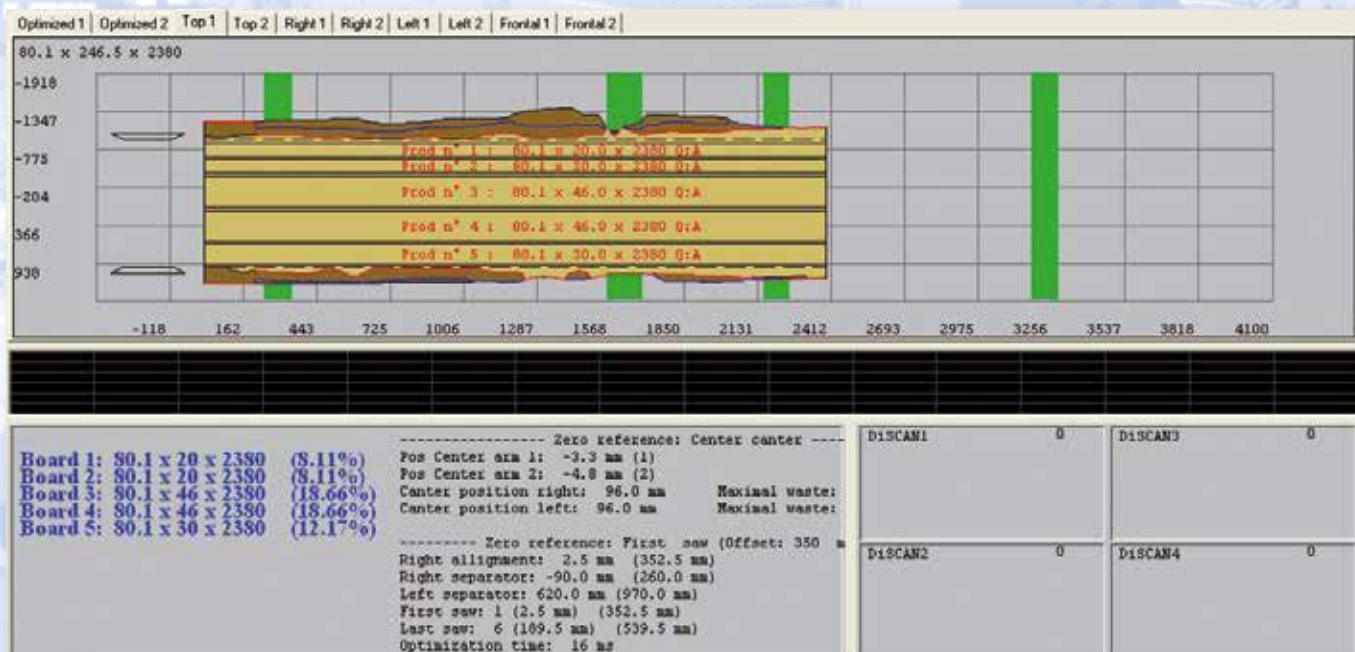
DRE DRD

Déligneuse automatique

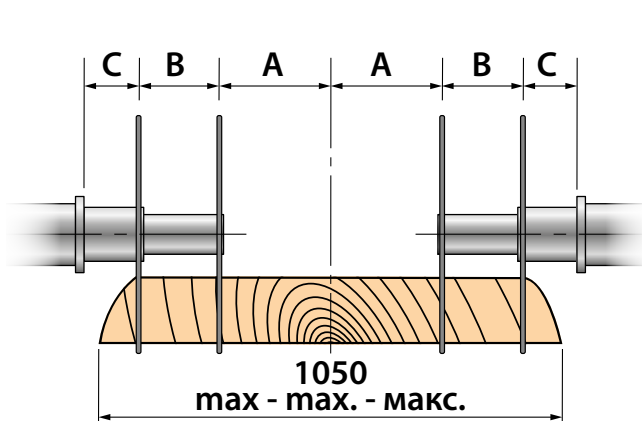
Déligneuse automatique composée de deux têtes à quatre lames mobiles et deux couteaux de séparation, pour une production élevée de planches délignées. Chaque tête présente un moteur de 75 kW avec démarrage de type soft-start.

SISTEMA AUTOMATICO DI SCANSIONE E OTTIMIZZAZIONE
AUTOMATIC SCANNING AND OPTIMIZING

AUTOMATISCHES ABTAST- UND OPTIMIERUNGSSYSTEM
SYSTÈME AUTOMATIQUE DE SCANNER ET OPTIMISATION
АВТОМАТИЧЕСКАЯ СИСТЕМА СКАНИРОВАНИЯ И ОПТИМИЗАЦИИ



DRE 2+2 LAME MOBILI
2+2 MOVABLE BLADES
2+2 VERSTELLBARE SÄGEBLÄTTER
2+2 LAMES MOBILES
2+2 ПОДВИЖНЫЕ ПИЛЫ

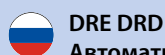


A	B	C
15 ÷ 250	16 ÷ 260	115

Tous les mouvements se produisent sur blocs et vis à billes.
Les lames et les couteaux de séparation sont positionnés avec une extrême précision grâce aux moteurs brushless.
Les lames intérieures sont montées à l'extrémité de l'arbre principal et sont positionnées en bougeant les têtes.
Les lames secondaires sont montées sur des manchons se déplaçant sur l'arbre principal. Ces manchons peuvent recevoir une ou plusieurs lames. Possibilité d'utiliser seulement les deux lames centrales pour obtenir des planches délinées avec une largeur maxi de 500 mm.

LA MACHINE COMPREND:

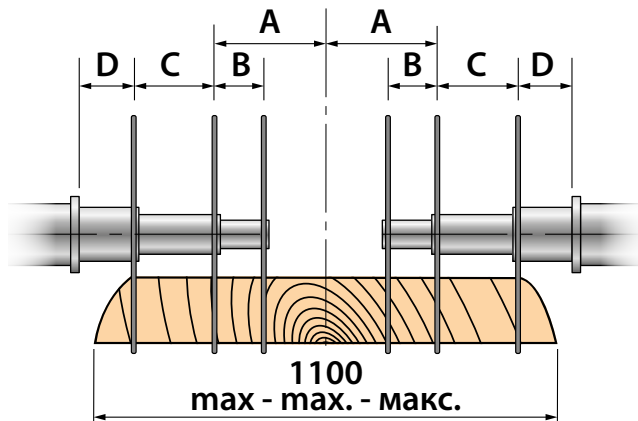
- Introduction par convoyeur transversal à chaînes, avec cellules à triangulation laser détectant le profil exact de la planche, son épaisseur ainsi que sa longueur. Il peut éventuellement être doté d'un système tourne-planche.
 - Chaîne de centrage des planches commandée par moteurs brushless.
 - Chaîne d'introduction avec rouleaux presseurs actionnée par un moteur hydraulique. Vitesse 0 ÷ 120 m/min variable en fonction de l'épaisseur des planches et au courant absorbé par les moteurs principaux.
 - Centrale hydraulique de 18 kW.
 - Système pour l'optimisation des planches et la gestion du cycle automatique de la machine. La machine comprend un PC industriel avec écran tactile de 15" connecté par un câble de réseau aux modules axe, au PLC ainsi qu'au système de lecture avec cellules.
 - Lubrification automatique.
 - Pupitre de commande debout et console opérateur.
 - Armoire électrique principale et armoire séparée pour le démarrage soft-start des 2 moteurs de 75 kW.
- Option: train de rouleaux d'évacuation.



DRE DRD
Автоматический кромкообрезной станок

Автоматический кромкообрезной станок состоит из двух головок с четырьмя подвижными пилами и двух раскройных ножей для обеспечения высокого выхода обрезных пиломатериалов. Каждая головка оборудована двигателем мощностью 75 кВт с системой плавного пуска. Все движения

DRD 3+3 LAME MOBILI
3+3 MOVABLE BLADES
3+3 VERSTELLBARE SÄGEBLÄTTER
3+3 LAMES MOBILES
3+3 ПОДВИЖНЫЕ ПИЛЫ



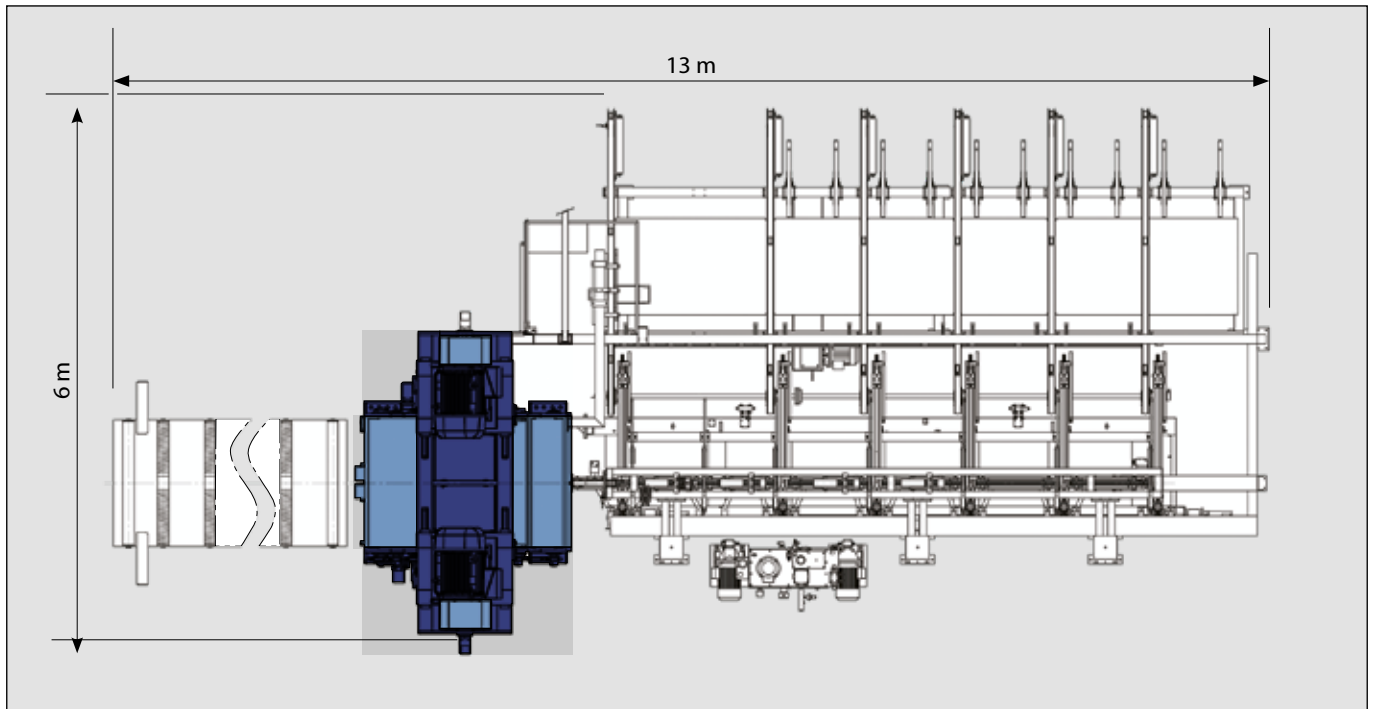
A	B	C	D
34 ÷ 280	17 ÷ 210	17 ÷ 160	200

осуществляются на шариковых блоках и шарико-винтовых передачах. Установка пил и раскройных ножей осуществляется с высочайшей точностью благодаря бесщеточным двигателям. Внутренние пилы установлены на краю главного вала и позиционируются посредством движения головок. Второстепенные пилы установлены на втулках, перемещающихся по главному валу. На втулки могут устанавливаться одна или несколько пил. Возможно использование только двух центральных пил для получения обрезных досок с максимальной шириной 500 мм.

СТАНОК СОСТОИТ ИЗ СЛЕДУЮЩИХ УЗЛОВ:

- Подача посредством поперечного цепного транспортера, оборудованного при необходимости системой кантования досок, с лазерными триангуляционными фотоэлементами, которые определяют точный профиль доски, а также ее толщину и длину.
 - Цепь для центрирования досок, приводимая в действие бесщеточными двигателями, обеспечивающими точное позиционирование.
 - Цепь подачи с прижимными роликами, приводимая в действие гидравлическим двигателем. Скорость 0 ÷ 120 м/мин в зависимости от толщины доски и от тока, потребляемого главными двигателями.
 - Гидростанция 18 кВт.
 - Система для оптимизации досок и управления автоматическим циклом станка. Включает ПК промышленного типа с сенсорным экраном 15", подключенный посредством сетевого кабеля к модулям оси, к ПЛК и к системе чтения с фотоэлементами.
 - Автоматическая смазка.
 - Пульт управления вертикального типа и кнопочная панель оператора.
 - Главный электрошкаф и отдельный шкаф для плавного пуска 2 двигателей мощностью 75 кВт.
- Опция: разгрузочный ролик.

**LAYOUT PER TAVOLE FINO A 5 M - LAYOUT FOR MAX 5 M BOARDS - LAYOUT FÜR BRETTER BIS 5 M
LAYOUT POUR PLANCHES JUSQU'À 5 M - СХЕМА ДЛЯ ДОСОК ДО 5 М**



DATI TECNICI - TECHNICAL DATA - TECHNISCHE DATEN - DONNÉES TECHNIQUES - ТЕХНИЧЕСКИЕ ДАННЫЕ

			DRE	DRD
Larghezza max. di passaggio Max. passage width Max. Durchlassbreite	Largeur max. de passage Макс. ширина прохода	mm мм	1050	1100
Altezza max. di taglio Max. cutting height Max. Schnitthöhe	Hauteur de coupe max. Макс. высота раскроя	mm мм	140	180
Altezza min. di taglio Min. cutting height Min. Schnitthöhe	Hauteur de coupe min. Мин. высота раскроя	mm мм	18	18
Potenza motori Motor power Motorleistung	Puissance moteurs Мощность двигателей	kW кВт	75 + 75	90 + 90
Lunghezza tavole standard Standard board length Standard-Brettlänge	Longueur planches standard Стандартная длина досок	m м	2 ÷ 5	2 ÷ 5
Tavole / minuto Planks / minute Bretter / Minute	Planches / minute Досок / мин	n. Nr. шт	13	13
Velocità massima di avanzamento Max feeding speed Max. Vorschubgeschwindigkeit	Vitesse d'avance max. Макс. скорость подачи	m/min м/мин	120	120

La casa si riserva il diritto di apportare quelle modifiche che riterrà opportune per il miglioramento del prodotto. Misure e pesi non sono impegnativi.
The company reserves the right to make any modifications it considers opportune for the improvement of the product. Weights and measures are purely indicative and not binding.
Konstruktionsänderungen vorbehalten. Masse und Gewichte sind unverbindlich.

La maison se réserve le droit d'apporter d'éventuelles modifications qu'elle jugera pouvoir améliorer le produit. Les mesures et les poids ne sont qu'indicatifs.
Фирма оставляет за собой право на модификацию с целью улучшения продукции.
Данные о размерах и весе - не обязывающие.

Primultini

Bongioanni
dal 1907

PRIMULTINI Srl - Viale Europa, 70 - 36035 Marano Vicentino (VI) Italy
Tel. +39 0445 560333 - Fax +39 0445 560334
info@primultini.com - www.primultini.com