

PANOTECH

BOX ON DEMAND

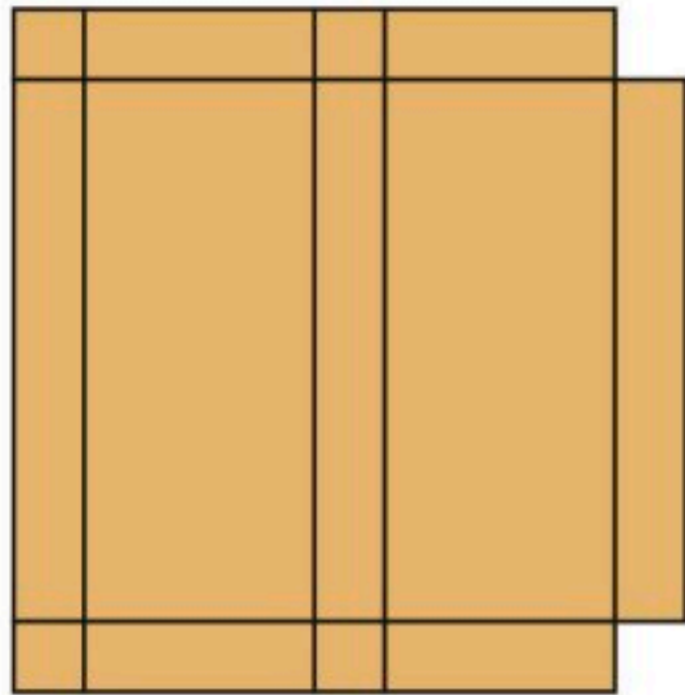


VaryPack

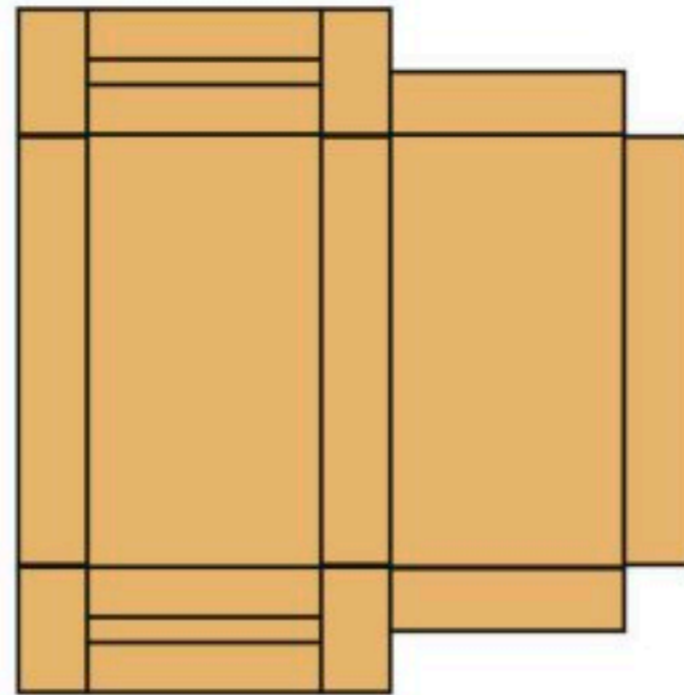
Technical Sheet

FEATURES AND PROCESSING

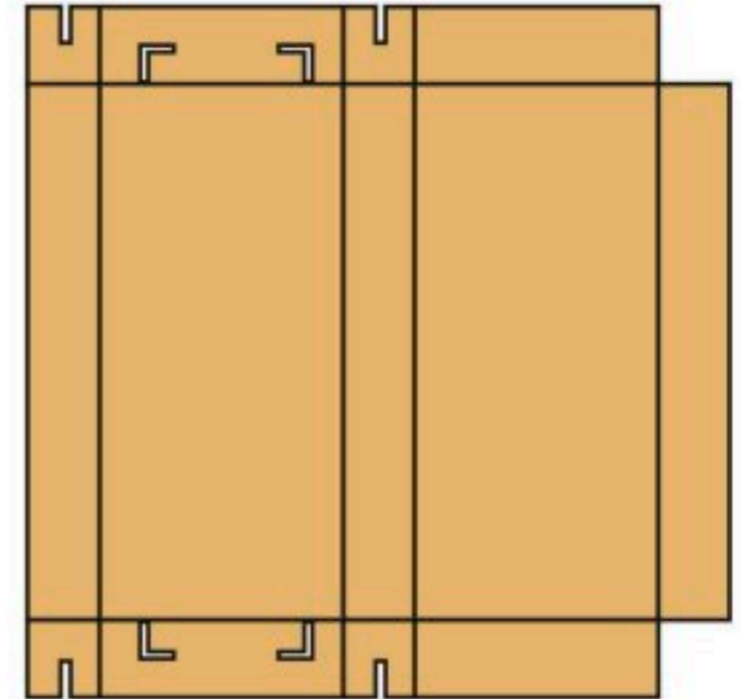
The line automatically closes and glues with Hot Melt Glue the three flaps of the Lid of:



fefco 410

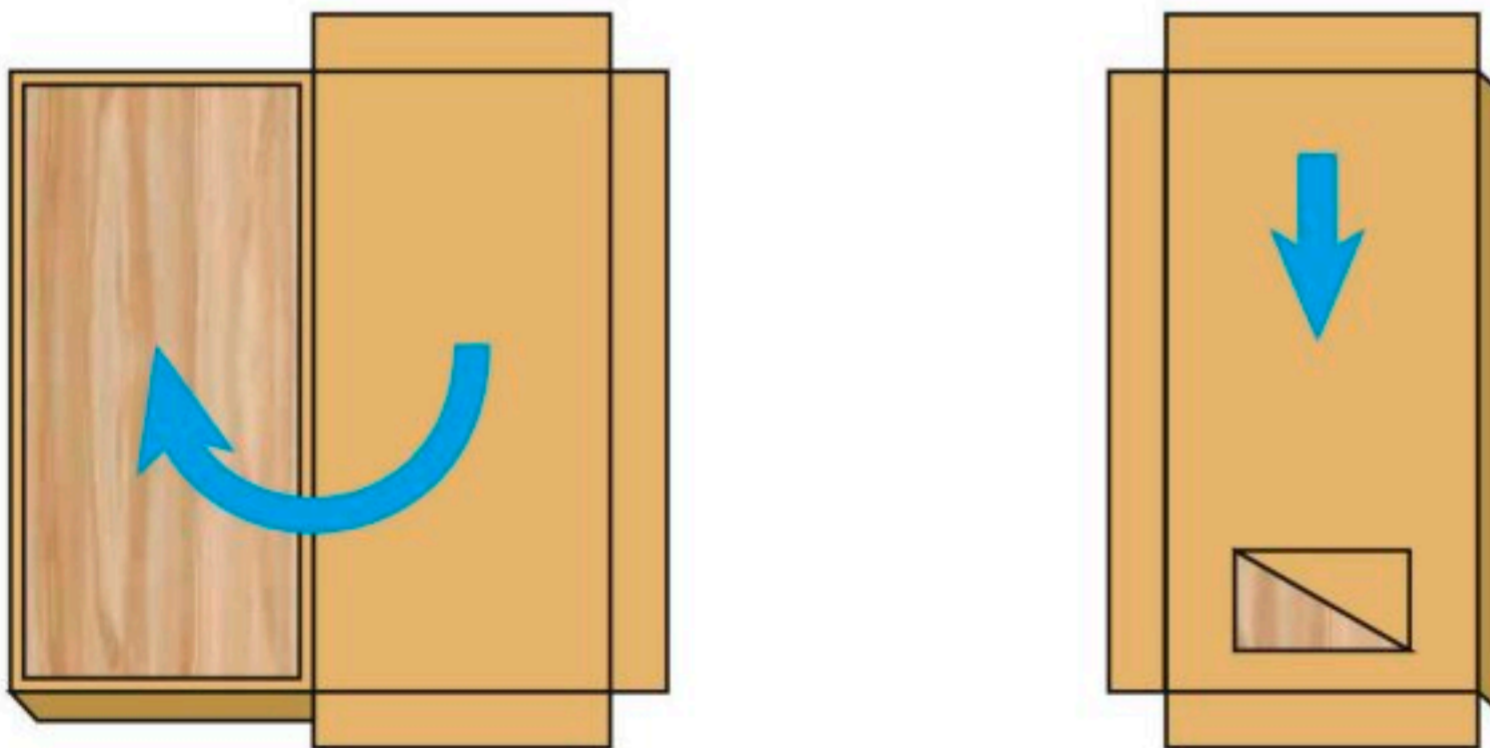


fefco 427



fefco 442

and similar packages. The pre-assembled bases of the boxes are inserted in the closing line, and filled with the product. As the box is conveyed through the line the top flaps are folded down, aligned, and glued automatically to complete the closure in a continuous process.



The line is supplied with a control panel to allow the operator to type the relevant information concerning the batches of the products required.

- Package size (length, width, height)
- Quantity
- Type of closing:
 - longitudinal (longitudinal flap only)
 - transversal (two transversal flaps only)

AUTO SENSING

This option automatically sets the line to the dimension of the product entering the line.

VaryPack

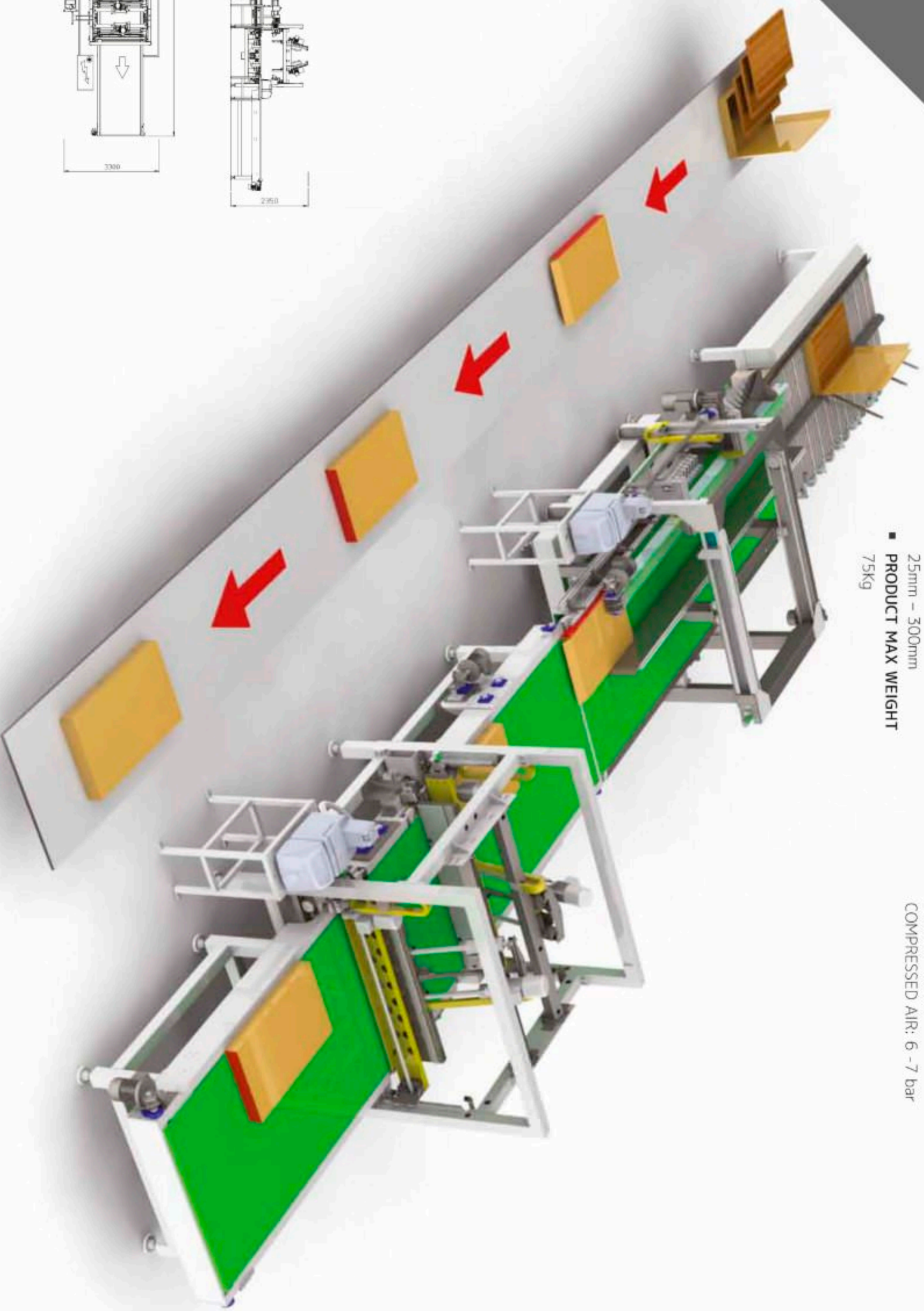
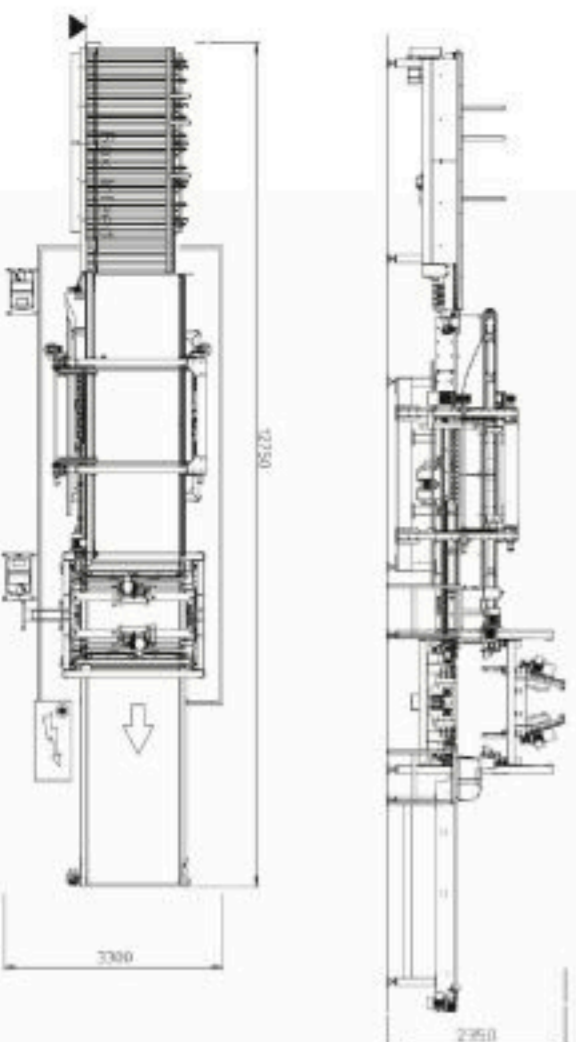
Automatic closing line

TECHNICAL FEATURES

- **CARDBOARD THICKNESS**
from 2mm to 7mm
- **MIN / MAX LENGTH**
300mm – 3000mm
- **MIN / MAX WIDTH**
200mm – 1200mm
- **MIN / MAX HEIGHT**
25mm – 300mm
- **PRODUCT MAX WEIGHT**
75Kg

- **BOX SPECIFICATION**
FEFCO 409, 410, 427, 442
- **CAPACITY**
10 packages / minute
- **SERVICE REQUIREMENT:**
ELECTRICAL SUPPLY: 400v/50Hz (European) - 480/60Hz (USA)
POWER: 10 kW
COMPRESSED AIR: 6 - 7 bar

MACHINE DIMENSIONS



COMPOSICIÓN DE LA LÍNEA

Transporte de admisión y alineación

Opcional. Se puede suministrar este tipo de cinta directamente al cliente. Es importante que los bultos lleguen a la línea correctamente alineados y con adecuada velocidad.

Estación de Cierre Longitudinal

- Cinta Transportadora
- Montante de tope posicionable
- Montante Fijo de soporte:
 - pistola de pegamento con cola Hot Melt
 - dispositivo de cierre solapa
 - cojinetes de presión para pegado

Cinta Transportadora

Opcional. Posición de estacionamiento/sincronización del bulto durante el cierre de la solapa anterior. Esta cinta optimiza la posición de los bultos en la línea.

Estación de Cierre Transversal

- Dispositivo de Cierre Solapa Anterior
- Dispositivo de Cierre Solapa Posterior, ambos compuestos por:
 - dispositivo con desplazamiento transversal para dispensar cola Hot Melt
 - dispositivo neumático o eléctrico de pliegue solapa y presión de pegado

Consola Hot Melt ROBATECH

Recipiente de fusión, tubos y dispensadores termoregulados para dispensar la cola para el cierre de la caja.

Transporte de descarga

Opcional. Se puede suministrar esta cinta directamente al cliente. Es importante que los bultos salgan de la línea con adecuada velocidad.

ACESORIOS

Escáner BAR-CODE

El sistema está pensado para conectarse con un escáner bar-code que permite la entrada de datos de producción escaneando un código de barras, compuesto según especificaciones Panotec y que contiene los datos productivos expuestos arriba (tamaños, cantidad, modelos).

Paletización

El sistema se puede combinar con un robot para la descarga y la paletización de los bultos. La gestión del robot se integra perfectamente con la gestión de toda la línea.

Máquina embalajes

El sistema se puede combinar con una de las máquinas embalajes Panotec. Se puede gestionar la producción de la caja just in time al principio de la línea de cierre.

Construcción y acoplamiento

La línea se puede combinar con muchas soluciones que pueden formar la caja en automático y acoplarla con el bulto antes del cierre. Estas soluciones hacen que la línea sea completamente automática e independiente de la presencia del operador.

Aplicación de etiquetas e impresión

La línea se puede combinar con una etiquetadora o marcador de inyección de tinta para la impresión automática del bulto después del cierre. Las soluciones de impresión son numerosas, tanto en términos de posición de impresión y aplicación de etiquetas como en términos de calidad. La combinación de estos sistemas es indispensable en líneas de alta automatización.

PANOTEC s.r.l.

Sede Legale:

Via G. Polese, 2 - 31010 Cimadolmo (TV)

Tel. 0422-432715

fax 0422-432771

www.panotec.it

info@panotec.it

Codice Fiscale, P.IVA e Reg. Imprese di TV: 02462930260

