

# FLEXOGLUER



Выполняет кольцевое склеивание коробок из гофрокартона среднего/большого размера горячим клеем.

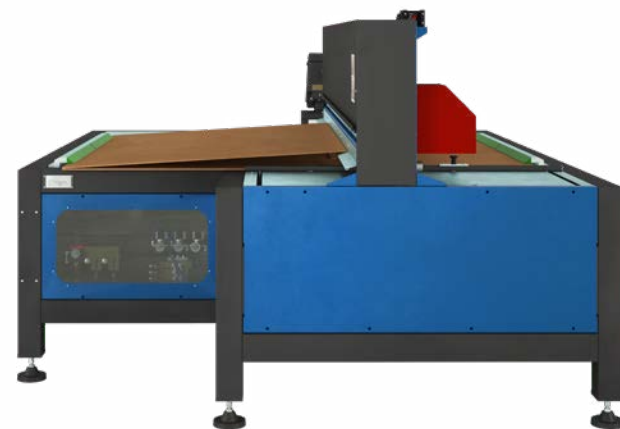
Состоит из рабочего стола, упора со стороны оператора и двух съемных настраиваемых ограничителей, которые фиксируют коробку во время склеивания.

Оператор складывает и вставляет коробку в машину и запускает цикл склеивания. Вертикальный внутренний клапан приклеивается к боковым стенкам коробки, благодаря чему коробка остается гладкой снаружи и легко складывается.

Машину устанавливают на выходе из станка для производства упаковки Panotec, что позволяет не прервать производственный поток.

Особенно подойдет для следующих сфер бизнеса:

- электронная коммерция и логистика (специальные размеры)
- мебель



## ПРЕИМУЩЕСТВА

- Машину устанавливают на выходе из станка для производства упаковки Panotec, что позволяет не прервать производственный поток.
- Внутренний вертикальный клапан приклеивается к стенкам внутри коробки, благодаря чему коробка остается гладкой снаружи.
- Машина позволяет склеивать коробки очень больших размеров.

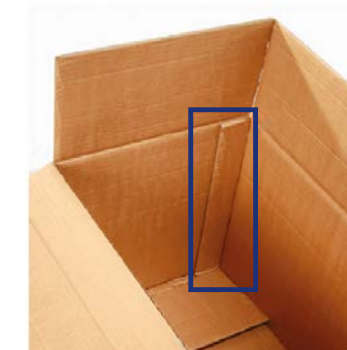
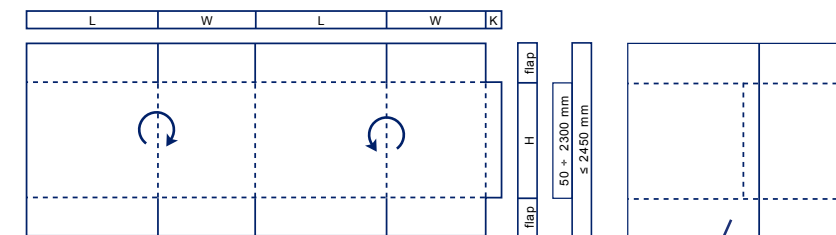
## ФУНКЦИОНИРОВАНИЕ

Машина предназначена для работы в комбинации со станком PANOTEC для производства упаковки, от которого автоматически получает всю информацию, необходимую для цикла склеивания.

Для приклеивания клапанов используется горячий клей.

На клеевой машине можно также легко склеивать коробки больших размеров, используя специальный цикл без съемных направляющих.

стандартный цикл, с обратной связью  
290 × 1200 mm 290 × 800 mm



Внутренний вертикальный клапан для склеивания



## Технические характеристики

Тип коробки	большие и среднего размера американские коробки (201, 203, и т.д.)
Толщина картона	3 до 7 мм
Технические	сжатый воздух 6 бар Электросеть 400В – 50Гц – 3Р+G европейская
Производительность	До 3 коробок в минуту