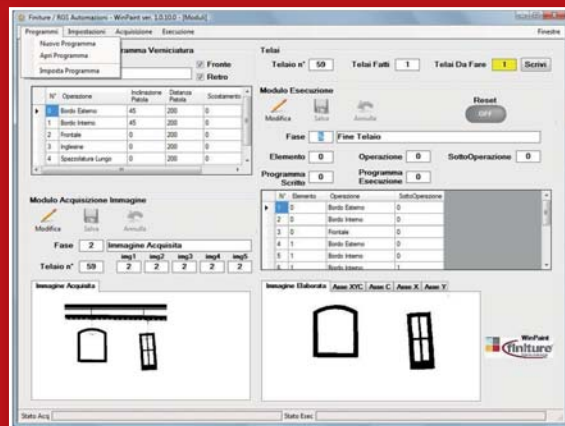


The painting robot RAS allows an automatic painting of windows and two-dimensional pieces. The repeatability of the process assures a good paint quality. The user interface is very simple and intuitive and does not require any data thanks to the two-dimensional reading system by means of optical barriers. The pieces can be of any form or hung in any way. The robot is designed to work in an intensive industrial environment, and is equipped with a workspace that allows the painting of big dimensions pieces. RAS can be equipped with electrostatic or conventional spraying system version, for both solvent and water-based paints.

Il Robot di verniciatura RAS permette di automatizzare la verniciatura di finestre ed elementi bidimensionali. La ripetibilità del processo assicura un'ottima qualità di verniciatura. L'interfaccia utente è molto semplice ed intuitiva e non necessita di alcun dato grazie al sistema di lettura dimensionale a mezzo di barriere ottiche. I pezzi possono essere di qualsiasi forma e appesi in qualsiasi modo. Il robot antropomorfo è progettato per lavorare in ambiente industriale intensivo, ed è dotato di un'area di lavoro che permette la verniciatura di pezzi di grandi dimensioni. RAS può essere dotato di sistema di spruzzatura in versione elettrostatica e non, sia per vernici a solvente che vernici a base acqua.

Le robot de vernissage RAS permet d'automatiser la peinture de fenêtres et des éléments en deux dimensions. La répétabilité du processus assure une peinture de qualité. L'interface utilisateur est très simple et intuitive et ne nécessite pas de données grâce au système de lecture dimensionnel par barrières optiques. Les pièces peuvent être de formes différentes et accrochées selon les besoins du client. Le robot est conçu pour travailler dans un environnement industriel intensif et est équipé d'un espace de travail qui permet la pulvérisation de grandes pièces. RAS peut être équipé de la version du système pulvérisation électrostatique ou conventionnel pour vernis au solvant et vernis à base d'eau.

Der Spritzroboter RAS erlaubt die automatische Lackierung von Fenstern und zweidimensionalen Werkstücken. Die Wiederholbarkeit des Prozesses sorgt für eine gute Lackierqualität. Die Bedieneroberfläche ist sehr einfach und erfordert keine Dateneingabe dank dem dreidimensionalen Lesesystem mittels Lichtschranken. Die Werkstücke können in beliebiger Form an die Traversen gehängt werden. Der Roboter wurde für die industrielle Lackierung entwickelt, der es ermöglicht auch große Werkstücke zu beschichten. Der Roboter kann mit konventionellem oder elektrostatistischem Spritzsystem ausgerüstet werden, das sowohl für Lösemittellack als auch für Wasserlack geeignet ist.



## Robotic spraying system

Robot automatico di spruzzatura

Robot automatique de vernissage

Automatischer Spritzroboter

# RAS



**finiture**<sup>®</sup>  
finishing engineering



Finiture s.r.l.

Viale Veneto 13/15 ■ 35020 Saonara (PD) ■ tel +39 049 8792458 ■ fax +39 049 8797561  
[www.finiture.it](http://www.finiture.it) ■ [info@finiture.it](mailto:info@finiture.it)